

10.12

± 11:00 ~15:30

入場無料

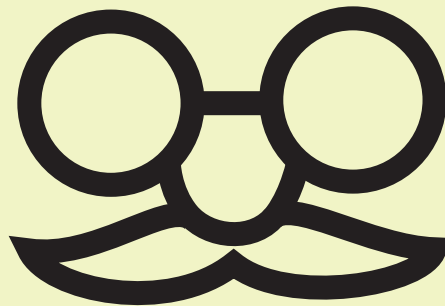
京都大学理学部 & iPS 細胞研究所

ウォークインサイエンス 2019

with

~ 京女サロンと京都府立図書館 ~

ゼスト御池（京都市役所前地下街）河原町広場、寺町広場、御幸町広場



科学体験にぶらり & 京女サロン

ウォークインサイエンス
(河原町広場・御幸町広場)

京都大学の学生が科学ミニ実験を行い、街行く人々に科学の魅力を伝えます。遊び感覚でぶらりお立ち寄りください。

あそぼう!まなぼう! iPS細胞
(寺町広場)

京都大学 iPS 細胞研究所が、観察や工作で iPS細胞を楽しく学べるコーナーを出展します。

京女サロン
(寺町広場)

京都女子大学図書館学研究会 KWUICLS (クイックルズ) と京都府立図書館が連携して行う展示とイベント。ひとはこライブラリー& ひとはこトーク、直観読みブックマーカー、京都府立図書館110年の歩みなど、魅力あふれる展示とイベントを行います。

菱形多面体づくり

16 ビー玉で計算しよう 8
4

光るツリー

ぐるぐるスピーカー

積み木で計算しよう

虹色と3原色を
みてみよう

and more...

お問い合わせ: 京都大学理学部・理学研究科附属サイエンス連携探索センター
E-mail: walk@cr.sci.kyoto-u.ac.jp
TEL: 075-762-1345

主催: 京都大学理学部・理学研究科
協力: 京都女子大学図書館学研究会 KWUICLS (クイックルズ)
京都府立図書館、京都大学 iPS 細胞研究所 CiRA
後援: 京都府教育委員会、京都市教育委員会



京都大学理学部 & IPS 細胞研究所
**ウォークイン
 with サイエンス**
 ~京女サロンと京都府立図書館~
 2019

御幸町広場

ぐるぐるスピーカー*
 菱形多面体づくり*
 光るツリー*
 ビー玉で計算しよう
 ガウス加速器
 アルミや銅の筒に磁石を落としてみよう
 砂の不思議

科学体験
ブース

河原町広場

虹色と3原色をみてみよう*
 偏光板で遊ぼう
 静電気パチパチ、バンデグラーフで遊ぼう!
 ニュートンの揺りかご
 積み木で計算しよう
 電気振り子
 鉱物を光らせてみよう

*の実験は作ったものを持って帰れます。



**京女
 サロン**

展示
 11:00~15:30 ひとつはライブラリー
 京都府立図書館110年の歩み

イベント

13:00~13:30 ひとつはトーク#1
 14:00~14:30 直観読みブックマーカー
 15:00~15:30 ひとつはトーク#2

ひとつはライブラリー&ひとつはトーク
 1テーマ1箱。テーマに沿ったお勧め本を府立図書館で集め、箱の中に展示します。お勧めの本を集めた小さな図書館が広場に並びます。ひとつはトークでは、ひとつはライブラリーの魅力を紹介します。

直観読みブックマーカー
 「青春」とは何か、「恋」とは何か、「家族」とは何か。そんな難問に答えを本に教えてもらうゲームです。直感で選んだ本の直感で開いたページを直感で指差し、出逢った偶然の文章の一部こそ、難問の答えになるはずですよ。

京都府立図書館110年の歩み
 1909(明治42)年に現在の岡崎の地に移転・開館して今年110周年。110年の歴史と歩みをパネルで紹介いたします。

寺町広場

あそぼう!まなぼう!
IPS 細胞

展示
 11:00~15:30
 IPS 細胞の乾燥標本の観察

イベント
 ペーパークラフトでIPS 細胞をまなぼう!
 整理券配布開始 10:45~、定員:各回8名x2回
 ※ペーパークラフトは整理券がなくなり次第、受付を終了いたします。

ペーパークラフト
 タイムスケジュール
 11:00~11:45
 12:00~12:45

京都大学
 IPS 細胞研究所 **CiRA**

※事前申し込みは不要です。 ※各実験は材料が無くなり次第終了いたします。 ※実験の内容は予告なく変更する場合があります。

会場のご案内
 京都市役所前地下街ゼスト御池
 河原町広場、寺町広場、御幸町広場

電車でお越しの場合
 地下鉄東西線:「京都市役所前」駅下車 改札を出てすぐ

バスでお越しの場合
 市バス:「京都市役所前」下車すぐ
 土・日曜日は11時~18時の間、10分間隔で100円バスが循環

